

橋の画像目録山形県

(PictureJPYG.pdf)



G20171、白川橋梁、山形県、長井市、置賜白川、米坂線、1914



G20181、松川橋梁、山形県、南陽市、川西町、最上川、1914



撮影 藤井 郁夫 2001-5-20
作成 2001年6月30日 作成 藤井 郁夫

G90321、荒砥橋、山形県、白鷹町、最上川、県道、1957



T20211、第四荒川橋梁、山形県、小国町、荒川、米坂線、1968



T20041、最上川橋梁、山形県、中山町、寒河江市、最上川、1959



T20051、最上川橋梁、山形県、白鷹町、最上川、山形鉄道、1923



T60041、八敷代川橋梁、山形県、真室川町、八敷代川、国鉄奥羽本線、1904



T90131、(大石田)大橋、山形県、大石田町、最上川、国道 347 号、1930



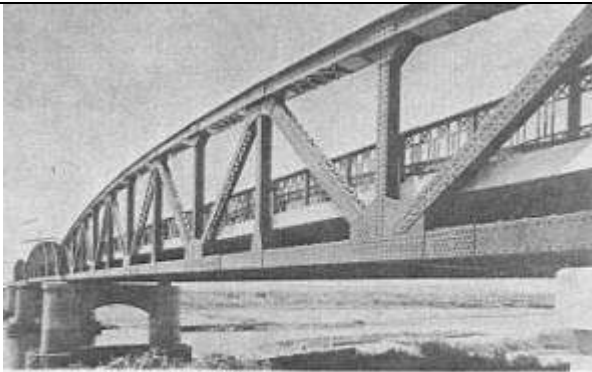
撮影 小西 純一 2001-5-19
作成 2001年6月30日 作成 藤井 郁夫

T90481、五百川橋、山形県、朝日町、最上川、町道、1927



撮影 藤井 郁夫 2001-5-20
作成 2001年6月30日 作成 藤井 郁夫

T90611、大橋(長井大橋)、山形県、長井市、最上川、県道久保桜線、1931



文献 2) より複写
作成 2001年1月 4日 作成 藤井 郁夫

T90971、蛾眉橋、山形県、鶴岡市、赤川、国道 7 号、1938



T100291、第二最上川橋梁下り線、山形県、余目市、最上川、羽越本線、1959



T100351、第二最上川橋梁上り線、山形県、余目市、最上川、羽越本線、1960



撮影 藤井 郁夫 2001-5-20
作成 2001年6月30日 作成 藤井 郁夫

T110161、長島橋、山形県、村山(むらやま)市、最上川、国道 347 号、1955



撮影 藤井 郁夫 2001-5-20
作成 2001年6月30日 作成 藤井 郁夫

T110171、三ヶ瀬橋、山形県、村山(むらやま)市、最上川、国道 347 号、1955



撮影 藤井 郁夫
作成 2001年6月30日

G10391、東中島橋梁、山形県、長井市、(白川)、米坂線、1918