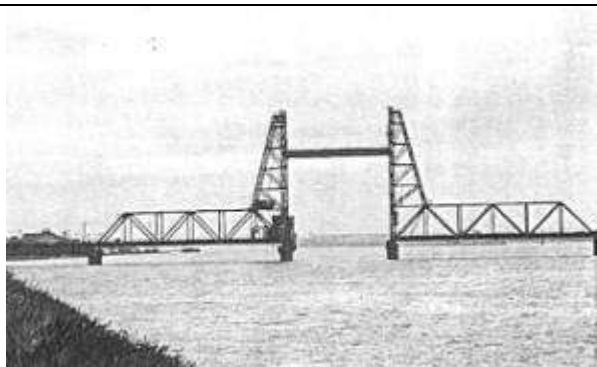


橋の画像目録佐賀県

(PictureJPSA.pdf)



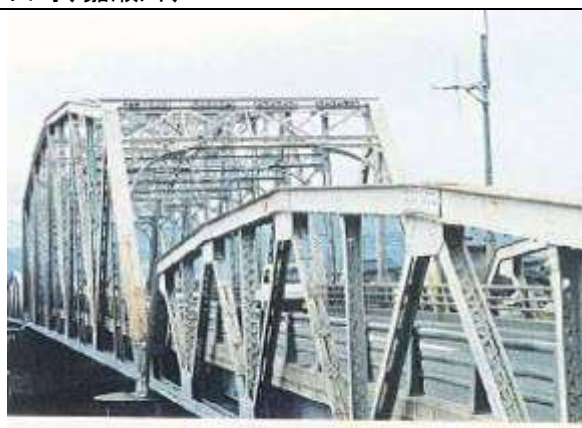
M30271、筑後川橋梁、佐賀県、佐賀郡諸富町～福岡県大川市、筑後川、国鉄佐賀線、1935



T50382、嘉瀬川橋梁上り線、佐賀県、佐賀市、久保田町、嘉瀬川、1920



T51141、六角川橋梁、佐賀県、江北町、白石町、六角川、1930



T90671、六角橋、佐賀県、白石町、六角川、県道(建設時) 国道 207 号、1931



撮影 松村 博 1997年8月23日
改定 2000年8月20日 改定 藤井 郁夫
T110231、諸富橋、佐賀県、諸富町、筑後川、国道、1955