

橋の画像目録岐阜

(PictureGF.pdf)



126、BBS9208413、白川橋、JP、岐阜県、白川町、大正15年建設、吊橋2、19??????



127、BBS9208411、美濃橋、JP、岐阜県、美濃市、大正15年建設、吊橋5、19??????



541、BBS9208304、JR長良川橋梁上り線、JP、岐阜県、穂積町、大正3年建設、トラス橋17、19??????



559、BBS9208218、近鉄牧田橋梁、JP、岐阜県、養老町、岐阜県養老町、明治21年建設、トラス橋5、19??????



566、BBS9208220、樽見鉄道揖斐川橋梁、JP、岐阜県、大垣市、明治33年建設、トラス橋12、19??????



620、BBS9208211、揖斐大橋、JP、岐阜県、大垣市、昭和9年建設、トラス道路橋25、19??????



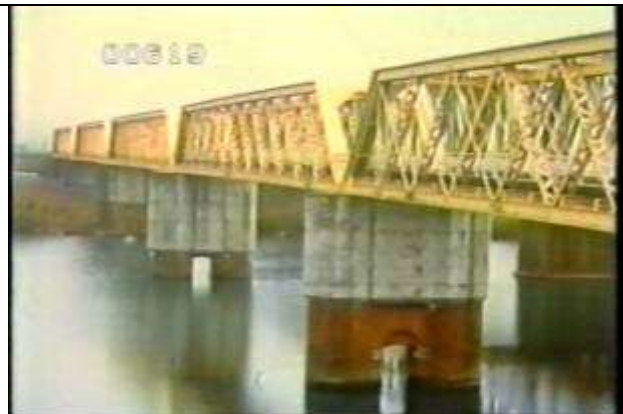
568、BBS9208208、長柄良橋、JP、岐阜県、墨俣町、昭和8年建設、トラス道路橋23、19??????



569、BBS9208302、長良川鉄道第5長良川橋梁、JP、岐阜県、八幡町、明治44年建設、トラス橋11、19??????



618、BBS9208217、油皆洞橋、JP、岐阜県、八百津町、明治18年建設、トラス橋3、19??????



619、BBS9208216、揖斐川橋、JP、岐阜県、大垣市、明治18年建設、トラス橋6、19??????



645、BBS9208202、旧太田橋、JP、岐阜県、美濃加茂市、昭和2年建設、トラス道路橋17、19??????



903



910



911



919



1561、BBS9208114、海老橋、JP、岐阜県、大野町、昭和9年建設、コンクリート桁9、19??????



1847、YMD910108、新幹線長良川橋梁、JP、右岸下流側より見る、19911200



1849



1859、YMD910120、新幹線長良川橋梁と羽島大橋、JP、19911200



1887、YMD910217、大垣大橋、JP、全景、19911200



1952、YMD910103、東海長良川橋、JP、全景、下流側より見る、19911200



A40091、天ヶ橋、岐阜県、多治見(たじみ)市、土岐(とき)川、市道、1926



撮影 松村 紳 1995-12-20
A50071、青柳橋、岐阜県、美濃加茂市、飛驒(ひだ)川、県道野上古井線、1927



A50591、木曾川橋、岐阜県、笠松(かさまつ)町、木曾(きそ)川、県道柳沢岐阜線(旧・国道 22 号)、1937



A70011、忠節橋、岐阜県、岐阜市、長良川、県道岐阜～揖斐線(建設時)、1948



A70032、西里橋、岐阜県、神岡町、高原(たかはら)川、①下路タイドアーチ橋、1951????????



G10361、津保川橋梁、岐阜県、岐阜市、津保(つぼ)川、名古屋鉄道/美濃町線、1911



G20051、第一飛騨川橋梁、岐阜県、白川町、飛騨川、高山本線、1928



G20061、第六益田川橋梁、岐阜県、下呂町、飛騨川、高山本線、1931



G20148、伊自良川橋梁、岐阜県、岐阜市、伊自良川、名鉄揖斐線、1914



G30031、第二十一益田川橋梁、岐阜県、久々野町、飛騨川、高山本線、1934



G60231、中橋、岐阜県、高山市、宮川、板桁、
撮影 藤井 郁夫 1995-10-20
 作成 1996-2-13 作成 藤井 郁夫



G80021、高屋川橋梁、岐阜県、大垣市、高屋川、東海道本線、1954



G90101、鉄管跨線橋、岐阜県、加茂郡八百津町、跨丸山発電所水圧鉄管、町道(推定)、1954
撮影 山根 聡 1992年8月
 作成 1992-8-10 作成 藤井 郁夫



G90111、長良橋、岐阜県、岐阜市、長良川、県道、1954
撮影 藤井 郁夫 1996-9-28
 改定 1996-10-27 改定 藤井 郁夫



撮影 山根 巖 1992年8月7日

S20011、兼山橋、岐阜県、兼山町、木曾川、県道、1923

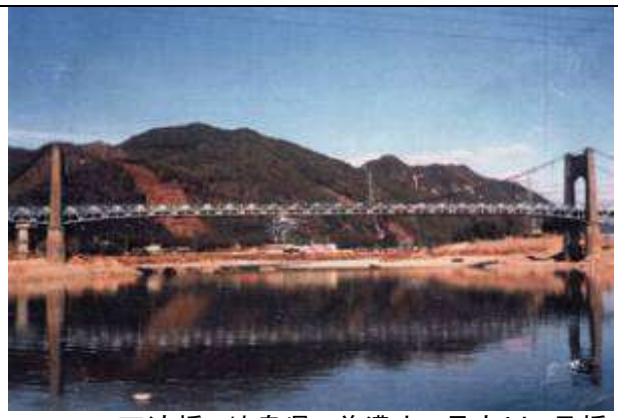


撮影 山根 巖

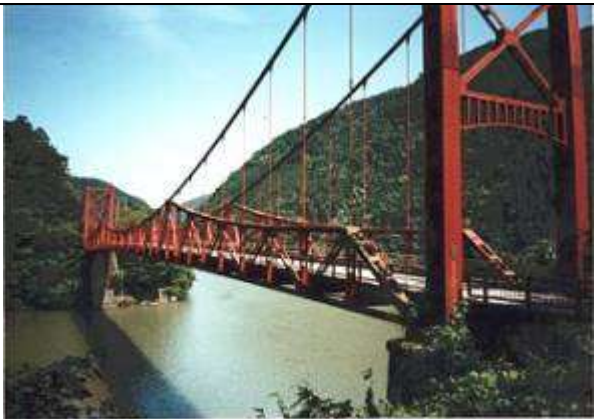
S20021、美濃橋、岐阜県、美濃市、長良川、吊橋、1925



S20033、白川橋、岐阜県、加茂郡白川町、飛騨川、県道、1926



S30042、下渡橋、岐阜県、美濃市、長良川、吊橋、1931

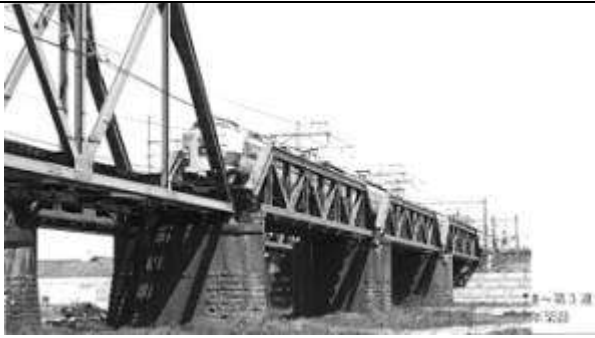


撮影 田島 二郎 1993-6-22

S30091、旅足橋、岐阜県、八百津町、旅足川(丸山ダム湖)、国道 418 号、1954



T10271、長良川橋梁(上り線)、岐阜県、岐阜市、穂積町、長良川、1914



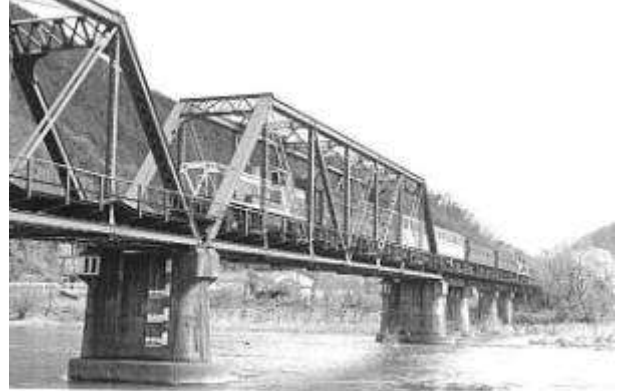
T10281、長良川橋梁(下り線)、岐阜県、岐阜市、穂積町、長良川、



T20071、牧田川橋梁、岐阜県、大垣市、養老町、牧田川、1913



T20121、揖斐川橋梁、岐阜県、安八町、大垣市、揖斐川、1953



T20171、第一根尾川橋梁、岐阜県、本巢町、谷汲村、根尾川、1956



T20191、第五長良川橋梁、岐阜県、八幡町、長良川、長良川鉄道、1960



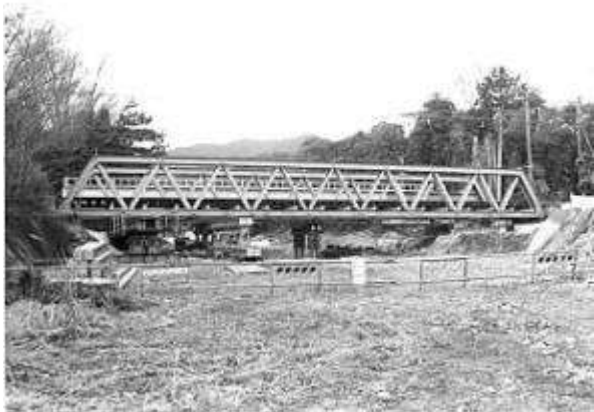
T20222、高原川橋梁、岐阜県、神岡町、高原川、神岡鉱山専用線、1966



T30021、油皆洞橋、岐阜県、八百津町、油皆洞川、
国道 418 号、1954



T30065、揖斐川橋、岐阜県、安八町、大垣市、揖斐
川、1913



T40011、(旧)徳田谷橋梁、岐阜県、南濃町、徳田谷、
近鉄養老線、1919



??T50511、第二高原川橋梁、岐阜県、神岡町、高原
川、神岡鉄道、1966



T50511、第二高原川橋梁、岐阜県、神岡町、高原川、
神岡鉄道、原桁：1916、



T50751、第三長良川橋梁、岐阜県、美並村、長良川、長良川鉄道、1928



T50761、第二飛騨川橋梁、岐阜県、白川町、飛騨川、高山本線、1928



T50771、第三飛騨川橋梁、岐阜県、白川町、飛騨川、高山本線、1928



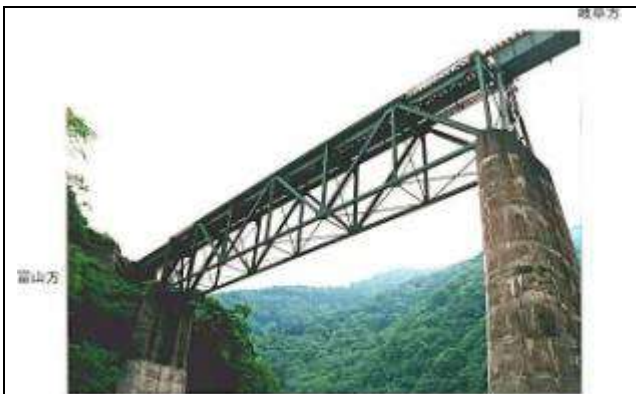
T50781、木曾川橋梁、岐阜県、可児市、美濃加茂市、木曾川、1928



T50981、第一益田川橋梁、岐阜県、金山町、益田川、高山本線、1929



T50992、第二益田川橋梁、岐阜県、金山町、益田川、高山本線、1929



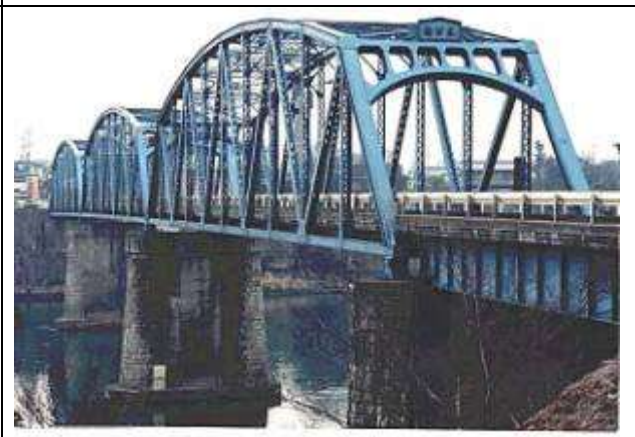
富山方
岐阜方
高山本線 彩園一踏巻 第一宮川橋りょう 日連目 単線上路ワーレントラス
T51212、第一宮川橋梁、岐阜県、宮川村、富山県細入村、宮川、1931



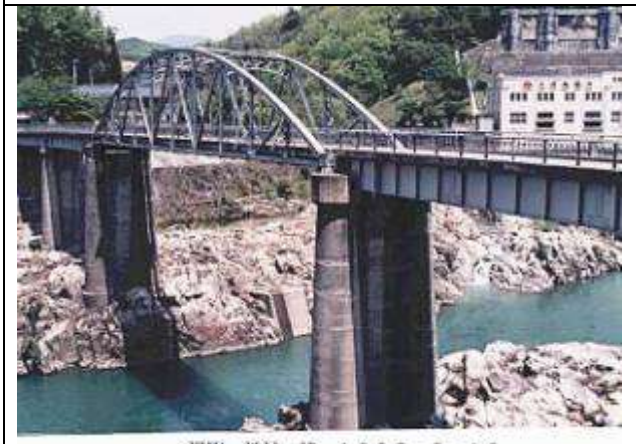
岐阜方
富山方
高山本線 新築樋工一角川 第十一宮川橋りょう 日連目 単線上路ワーレントラス
T51402、第十一宮川橋梁、岐阜県、古川町、河合村、宮川(神通川)、1934



T60011、木曾川橋梁、岐阜県、中津川市、木曾川、北恵那鉄道、1924



撮影 松村 博 1995年
T80121、太田橋、岐阜県、美濃加茂市、木曾川、国道 248 号、1926



撮影 松村 博 1996-5-12
T90141、東雲橋、岐阜県、恵那市、木曾川、県道、1931



撮影 松村 博 1995年12月19日
T90211、長良大橋、岐阜県、岐阜市、長良川、国道 12 号(建設時) 県道、1933



T90781、揖斐大橋、岐阜県、安八町、揖斐川、県道
国道 21 号(建設時)、1933