

橋の画像目録愛知県

(PictureJPAT.pdf)



560、BBS9208213、郡界橋、JP、愛知県、豊田市、愛知県豊田市、昭和10年建設、トラス道路橋8、19??????



567、BBS9208212、中畑橋、JP、愛知県、碧南市、昭和10年建設、トラス道路橋6、19??????



562、BBS9208219、向野跨線橋、JP、愛知県、名古屋市中村区、明治32年建設、トラス橋11、19??????



563、BBS9208205、広梅橋、JP、愛知県、藤岡町、昭和6年建設、トラス道路橋9、19??????



621、BBS9208215、陸田跨線橋、JP、愛知県、稲沢市、明治17年建設、トラス橋1、19??????



900、BBS9208317、岩井橋、JP、愛知県、名古屋市中区、大正12年建設、鋼アーチ橋18、19??????



902、BBS9208401、牛湫橋、JP、愛知県、新城市、全景、昭和5年建設、鋼アーチ1、19???? ?



904、BBS9208318、犬山橋、JP、愛知県、犬山市、大正14年建設、鋼アーチ橋、19???????



906、BBS9208319、住吉橋、JP、愛知県、名古屋市
中川区、昭和4年建設、鋼アーチ22、19???????



912、BBS9208406、尾張大橋、JP、愛知県、弥富町、昭和8年建設、鋼アーチ橋8、19???????



907、BBS9208402、中川橋、JP、愛知県、名古屋市
港区、昭和5年建設、鋼アーチ橋13、19???????



908、BBS9208407、長篠橋、JP、愛知県、新城市、昭和9年建設、鋼アーチ橋2、19???????



918、BBS9208415、本町橋、JP、愛知県、名古屋市
中区、明治44年建設、石造アーチ橋4、19??????



1085、BBS9208104、1、2号地運河可動橋、JP、愛
知県、名古屋市港区、昭和3年建設、鋼桁1、
19??????



1555、BBS9208112、運河橋、JP、愛知県、名古屋市
中川区、昭和6年建設、コンクリート桁21、19??????



1557、BBS9208307、黄柳橋、JP、愛知県、鳳米町、
大正7年建設、コンクリートアーチ橋1、19??????



1564、BBS9208115、刈谷橋、JP、愛知県、刈谷市、
昭和9年建設、コンクリート桁34、19??????



1668、BBS9208306、旧群界橋、JP、愛知県、稲武
町、大正6年建設、コンクリートアーチ橋5、19??????



1669、BBS9208117、旧国界橋、JP、愛知県、稲武町、昭和12年建設、コンクリート桁40、19??????



1670、BBS9208308、旧漆瀬橋、JP、愛知県、稲武町、大正7年建設、コンクリートアーチ橋7、19??????



1708、YMD0840202、犬山橋、JP、愛知県、犬山市、198410??



1722、YMD0840205、犬山橋、JP、愛知県、犬山市、全景、198410??



1728、BBS9208118、五条橋、JP、愛知県、名古屋市
中区、昭和13年建設、コンクリート桁2、19??????



1830、BBS9208101、小栗橋、JP、愛知県、名古屋市
中川区、昭和4年建設、鋼桁5、19??????



1840、BBS9208315、城嶺橋、JP、愛知県、瀬戸市、昭和12年建設、コンクリートアーチ橋10、19??????



1860、BBS9208108、新御油橋、JP、愛知県、豊川市、昭和3年建設、コンクリート桁17、19??????



1756、BBS9208316、鹿乗橋、JP、愛知県、瀬戸市、昭和12年建設、コンクリートアーチ橋9、19??????



1805、BBS9208116、洲崎橋、JP、愛知県、名古屋市中区、昭和10年建設、コンクリート桁20、19??????



1868、BBS9208107、蔵所橋、JP、愛知県、瀬戸市、昭和2年建設、コンクリート桁、19??????



1870、BBS9208110、足助大橋、JP、愛知県、足助町、昭和5年建設、コンクリート桁22、19??????



1942、BBS9208309、伝馬橋、JP、愛知県、名古屋市
中区、大正9年建設、コンクリートアーチ橋28、



1943、BBS9208105、殿橋、JP、愛知県、岡野市、大
正12年建設、コンクリート桁4、19??????



1980、YMD910301、濃尾大橋、JP、全景、左岸下流
側より見る、19911200



1987、YMD910311、濃尾大橋、JP、左岸側のアプロ
ーチ、19911200



1090



1862



905



A30051、鹿乗橋、愛知県、瀬戸市鹿乗町～春日井
市高蔵寺、庄内川、県道、1950

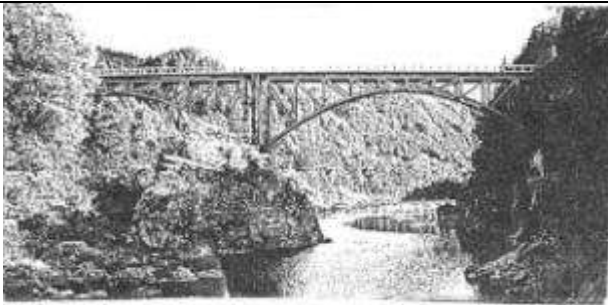


撮影 藤井 郁夫 1993-8-9

A40041、岩井橋、愛知県、名古屋市中区、堀川、市道、1923



A50211、中川橋、愛知県、名古屋市港区、中川運河、金城埠頭線、1930



文献3注の複写

A50221、牛湍橋、愛知県、新城市、豊川、県道、1930



A50381、尾張大橋、愛知県、弥富町、木曾(きそ)川、国道1号、1933



文献2)より複写

A50451、長篠橋、愛知県、新城(しんしろ)市、豊(とよ)川(寒狭川)、国道151号、1934



撮影 藤井 郁夫 1995-8-20

A50601、住吉橋、愛知県、名古屋市熱田区、堀(ほり)川、県道、1937



G10031、矢田川橋梁(下り線)、愛知県、名古屋市、矢田(やだ)川、中央本線、1900



G10241、英比川橋梁、愛知県、半田市、阿久比川、武豊線、1958



G10251、成岩入江橋梁、愛知県、半田市、成岩入江、武豊線、1891



G10261、神戸川橋梁、愛知県、半田市、神戸川、武豊線、1891



G10271、石川橋梁、愛知県、半田市、石川、武豊線、1891



G20191、新川橋梁、愛知県、新川町、新川、名鉄本線、1914



撮影 藤井 郁夫 1993-8-9
作成 1993-8-16 作成 藤井 郁夫

G50011、御園橋、愛知県、名古屋市中区、城濠、板桁、



撮影 藤井 郁夫 1995-11-28
作成 1994-4-30 作成 藤井 郁夫

G60031、中橋、愛知県、名古屋市中区、堀川、I型桁橋、



撮影 藤井 郁夫 1995-8-20

G70061、小栗橋、愛知県、名古屋市中川区、中川運河、板桁、



撮影 松村 博 1996年1月11日

G70221、筋違橋、愛知県、名古屋市区、堀川、方杖ラーメン、



G90312、吉田大橋、愛知県、豊橋市、豊川、国道、1959



撮影(豊橋市) 1993-8-6/小池

M30021、1.2号地間運河可動橋、愛知県、名古屋市港区、1.2号地間運河、名古屋港臨港鉄道、1927



撮影 藤井 郁夫 1998-10-24
改定 2000-10-1 改定 藤井 郁夫

S30111、鷹ノ巣橋(旧大嵐橋)、愛知県、富山村～水窪町、天竜川、県道大嵐停車場田口線、1956



T30111、陸田跨線橋、愛知県、稲沢市、旧稲沢操車場、市道、1923



T30181、向野跨線道路橋、愛知県、名古屋市中村区、中川区、(名古屋南運転区)、1930



T40031、(六郷川鉄橋)、愛知県、犬山市、博物館明治村(保存展示)、1988



2001-5-16 小島 純一
T51444、木曾川橋梁、愛知県、一宮市、笠松町、木曾川、1935



T51731、矢田橋梁、愛知県、名古屋市東区、(県道名古屋多治見線)、名鉄瀬戸線、1942



T51741、城海津跨線道路橋、愛知県、豊橋市、(東海道本線豊橋駅構内)、県道、1952



T51806、庄内川橋梁、愛知県、名古屋市守山区、北区、庄内川、



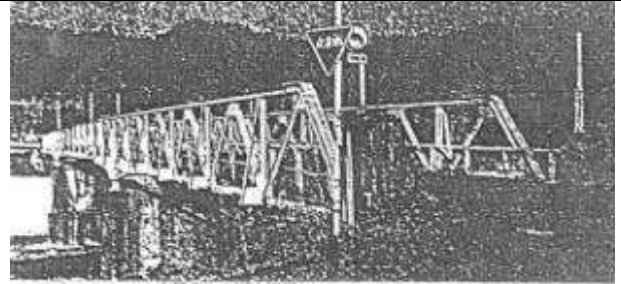
T51821、庄内川橋梁、愛知県、名古屋市中川区、庄内川、近鉄、1938



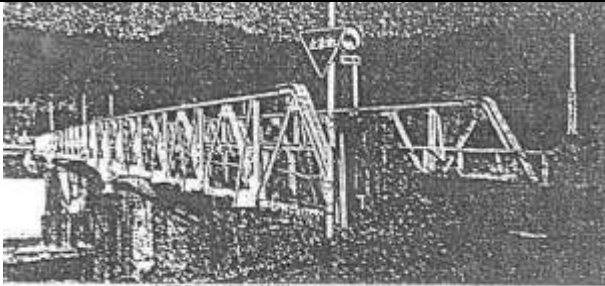
T51852、立田川橋梁、愛知県、弥富町、立田川、近畿日本鉄道/名古屋線、1959



T80081、犬山橋(工事名 木曾川橋)、愛知県、犬山市、木曾川、県道(建設時) 県道+名鉄、1925



T90121、広梅橋、愛知県、豊田市、矢作川、県道、1931



T90291、郡界橋(通称 渡合(ドアイ)橋)、愛知県、豊田市、巴川、県道、19351



T100223、木曾川橋梁下り線、愛知県、一宮市、笠松町、木曾川、1957



T100312、木曾川橋梁、愛知県、弥富町、三重県長島町、木曾川、1959



G10021、石ヶ瀬川橋梁(貨物線)、愛知県、大府市、東浦町、石ヶ瀬(いしがせ)川、