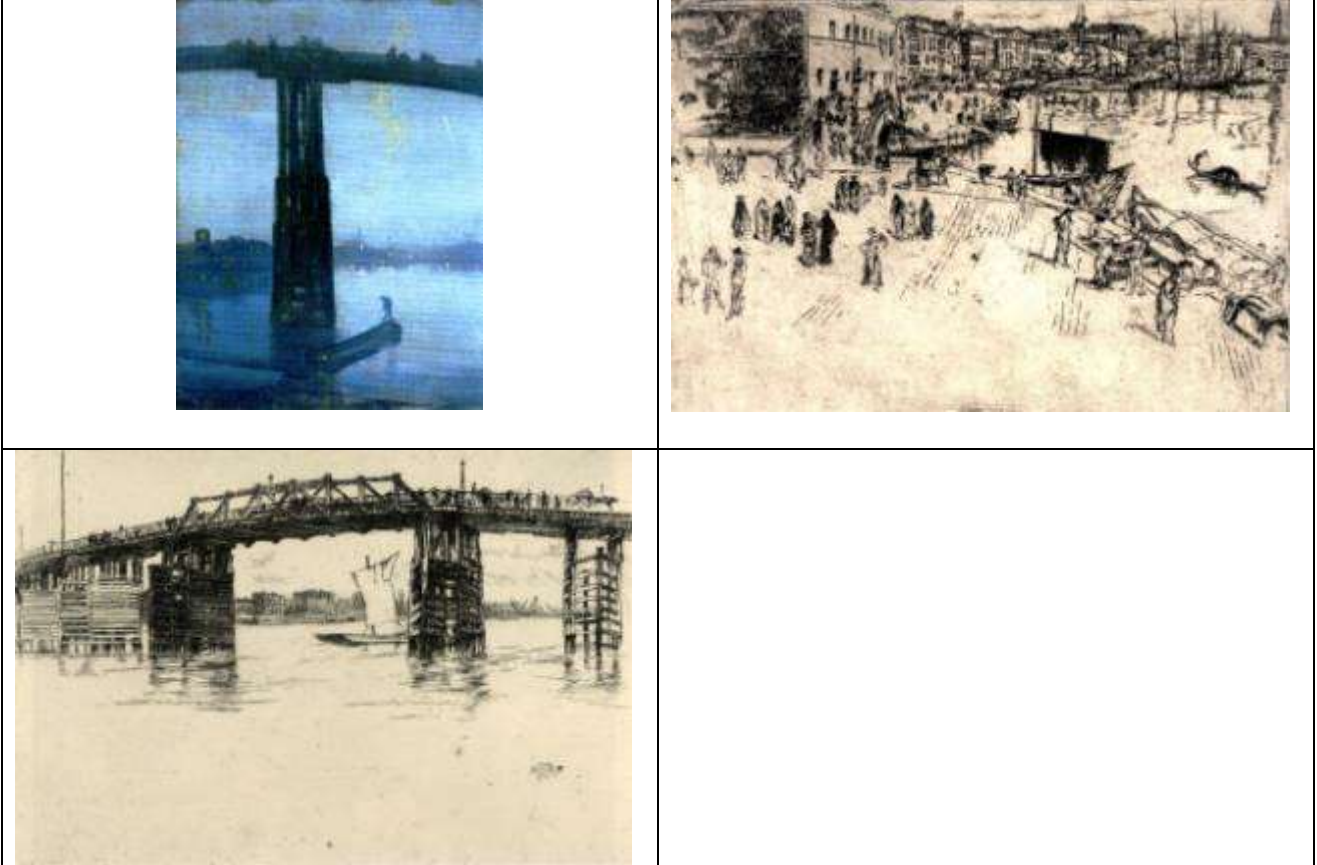


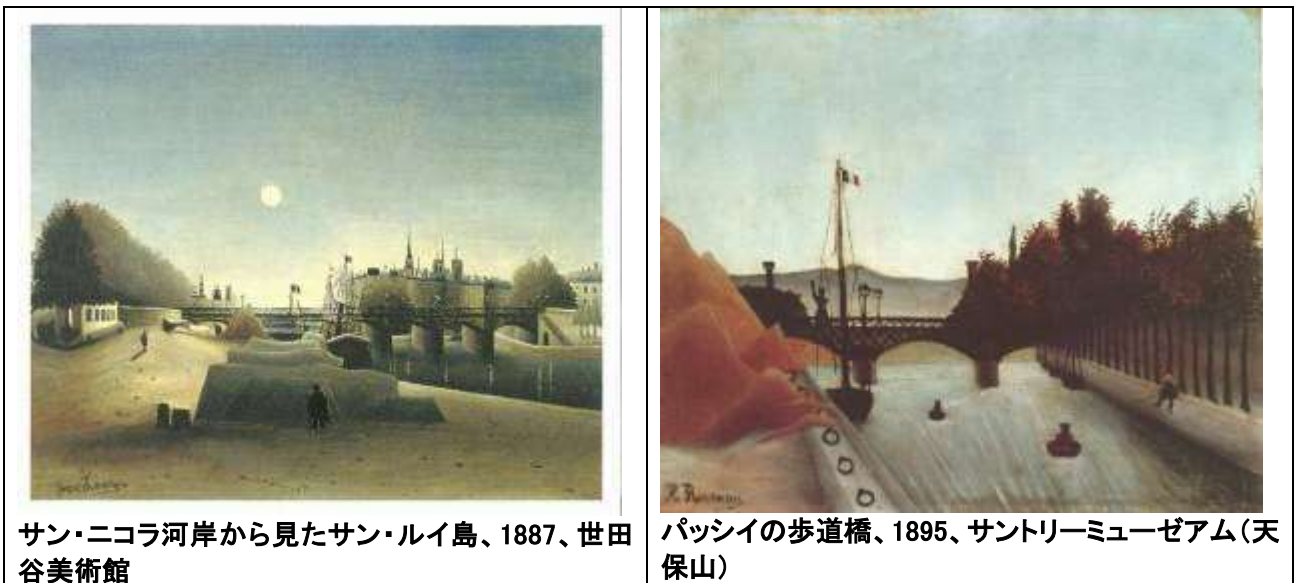
印象派後期以降の洋風画家

(PaintersBr03.pdf)

ホイットラー(1834-1903) Whistler, James McNeill アメリカ 風景画と版画



ルソー(1844-1910) 及び影響を受けた日本画家



サン・ニコラ河岸から見たサン・ルイ島、1887、世田谷美術館

パッシイの歩道橋、1895、サントリーミュージアム(天保山)



エッフェル塔とトロカデロ宮殿の眺望、1896、ポーラ美術館



シャラントン・ル・ポン、1905-06?、ポーラ美術館



グルネル橋からの眺め、1893、個人蔵

穀嘸(AY-O、1931—)



ルソーに捧ぐ、1987、個人蔵
元々は、ルソー本人が描いた「私自身、肖像風景、1890、プラハ国立美術館」をコピーした図である。背景に橋があるので採録した。

岡鹿之助(1898-1978)



水門、1926、個人蔵(フジカワ画廊)



橋、個人蔵、1927



セーヌ河畔、1927、村山密コレクション



掘割、1927、ポーラ美術館



岡鹿之助、古港、1928、島根県立美術館

清水登之(1887-1945)



橋、1927-28、個人蔵

七一又河畔、1924、静岡県立美術館

長谷川三郎(1906-1957)



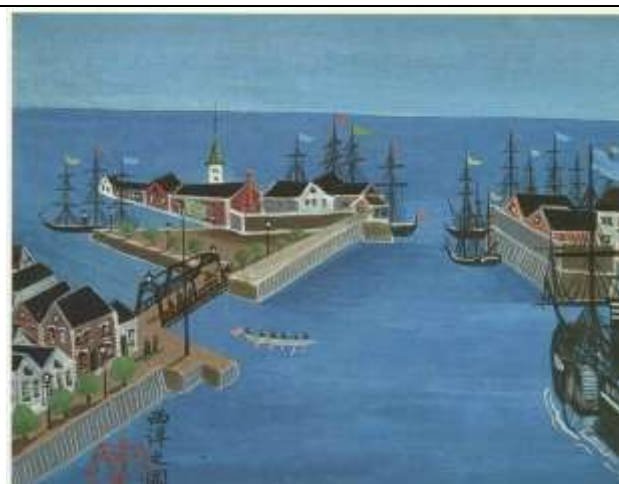
芦屋浜風景、1923、芦屋市立美術館

宮田重雄(1890-1971)



横浜風景、1923、静岡県立美術館、個人蔵

川上澄生(1895-1972)



西洋之図、1950、栃木県立美術館



汽車が通る、1950、栃木県立美術館

松本俊介(1912-1948)



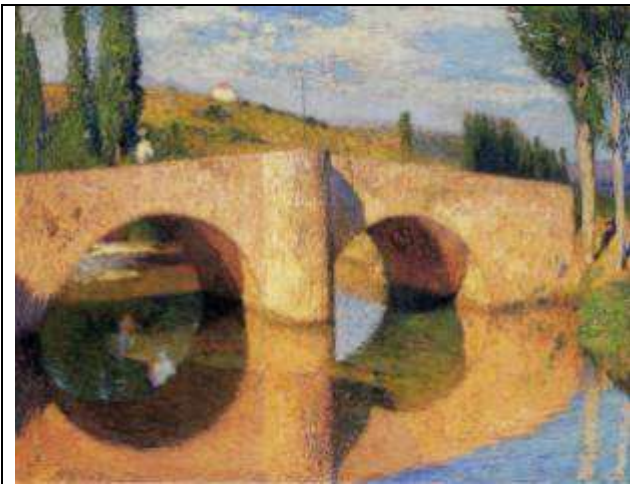
Y市の橋、1944、個人蔵

藤田嗣治(1912-1948)



アンヴァリッド橋とコンフェランス河岸、1918、個人蔵

マルタン(1860-1936)



アンリ・ジャン・ギヨーム・マルタン Henri Jean Guillaume Martin, 1860-1936
ラバスティード・デュ・ヴェールの橋; フランス、ポーラ美術館

ルイ・ヴィヴァン(Louis Vivan, 1861-1931)



ランゲル駅の風景、?、ハーモ美術館

モーリス・ド・ヴラマンク(1876-1958)



ル・ペック近くのセーヌ川のはしけ、1906、ビュールレコレクション

シニャック(Paul Signac, 1863-1935)



ジュデッカ運河、ヴェネツィア、1905、ビュールレコレクション

ゴッホ(1853-1890)

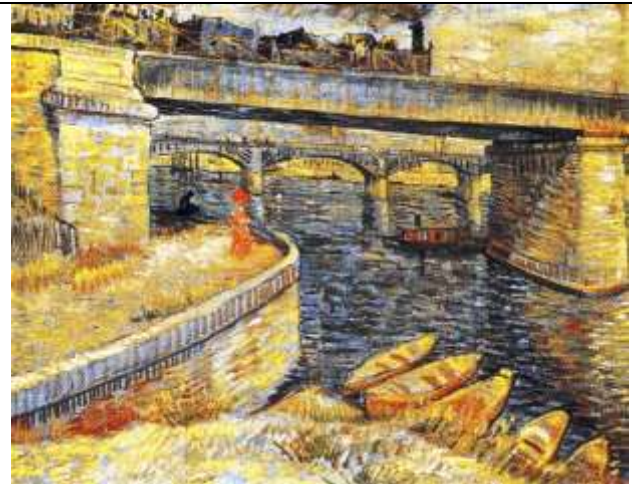




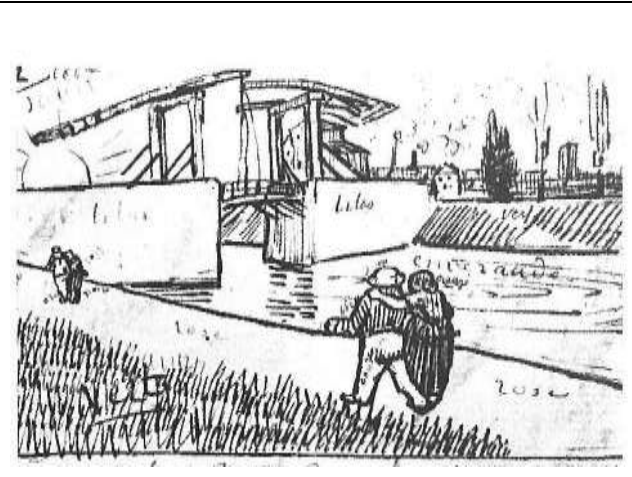
ヴィゲラ運河にかかるグレース橋、1888、ポーラ美術館



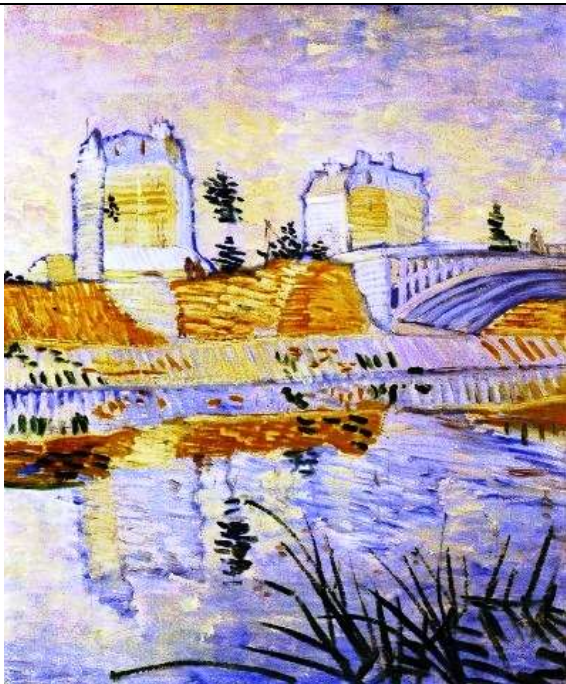
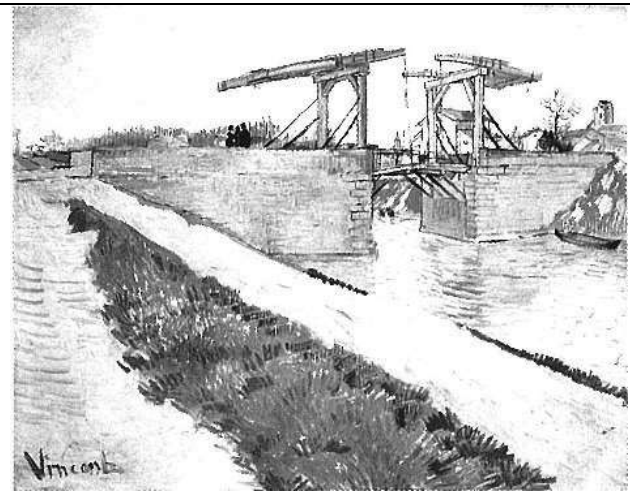
パラソルをさした婦人と跳ね橋、1888、49.5 × 64、
Koeln, Wallraf-Richartz-Museum ラングロアの跳ね橋、アルル、1888、



アニエールのセヌ川にかかる橋、1887、ビュールレ・
コレクション



広重の模写、1887、
Amsterdam,Rijksmuseum Vincent van Gogh



39、ニウ・アムステルダムノ跳ね橋、1883、41.5×82、Groningen, Groninger Museum
42、アムステルダム風景、1885、18×24
グランド・ジャットの橋とセーヌ川、1887、32×40.5、The Seine with the Pont de la grande Jatte, Paris 1887, 32 x 40.5 cm, Van Gogh Museum
68、53.4×64、Otterlo, Rijksmuseum Kroeller-Mueller;色つかいを変えた同じ構図で二枚ある。
ラングロアの跳ね橋、アルル、1888、54×65、個人所有;色つかいを変えた同じ構図で二枚ある。
69、アルルのグレース橋、1888、46.5×51、個人蔵(東京)
パラソルをさした婦人と跳ね橋、1888、49.5×64、Koeln, Wallraf-Richartz-Museum
トランケテイク橋、アルル、1888、73.5×92.5、Zuerich,Kunsthau Zuerich
8. ヴィゲラ運河にかかるグレース橋、1888、46.8 x 51.3、ポーラ美術館
image2:グランド・ジャットの橋とセーヌ川、1887、32×40.5cm、Amsterdam, Rijksmuserum Vincent van Gogh
ラングロアの跳ね橋、1888、アルル、54×65cm、Otterlo, Rijksmuseum Kroeller-Mueller。ラングロアとは昔の橋守の名と言う。
上の絵の1ヶ月後に作成と言う、パリ(個人蔵)
パラソルをさした婦人と跳ね橋、1888、アルル、49.5×64cm、Koeln, Wallraf-Richartz-Museum
image12 トランケテイク橋、1888、アルル、73.5×92.5cm、Zurich, Kunsthau Zurich
Pic007.JPG,,ゴッホ? ,,,
Pic152.JPG,重複,ゴッホ,,
Goch01.jpg,Pic176.JPG,浮世絵の模写?,,,
Goch02.jpg,Pic177.JPG,“The “Roubine du Roi” canal with Washerwomen”,1888,私物,
Goch03.jpg,Pic178.JPG,The Seine with the Pont,1887,Gogh,“Van Gogh Museum, Amsterdam”
Goch04.jpg,Pic179.JPG,広重の模写,1887,Gogh,
Goch05.jpg,Pic180.JPG,重複で削除=177,,,
Goch06.jpg,Pic181.JPG,ヴィゲラ運河にかかるグレース橋,1888,ゴッホ,南仏
Goch07.jpg,Pic182.JPG,Pont de Clichy,1888,Gogh,The Art Institute of Chicago
Goch08.jpg,Pic183.JPG,The Langlois Bridge at Arles,1888,Gogh,
Goch09.jpg,Pic184.JPG,Trinquetaille にある橋,1888,Gogh,
Goch10.jpg,Pic185.JPG,Trinquetaille 橋,1888,Gogh,
Goch11.jpg,Pic186.JPG,セーヌ河、Asnieres,1887,Gogh,
Goch12.jpg,Pic187.JPG,重複で削除=178,,,
Goch13.jpg,Pic188.JPG,重複で削除=179,,,
Goch14.jpg,Pic189.JPG,モンマルトル,1886,Gogh,
Goch15.jpg,Pic190.JPG,重複で削除=185,,,
Goch16.jpg,Pic191.JPG,重複で削除=182,,,
Goch17.jpg,Pic192.JPG,セーヌ河、Asnieres,1887,Gogh,Houston TX,
Goch18.jpg,Pic193.JPG,The Langlois at Arles,1888,Gogh,148 と同じであるが、微妙に異なる,
Goch19.jpg,Pic194.JPG,Amsterdam,1874,Gogh,Philadelphia PA,
Goch20.jpg,Pic148.JPG,削除 The Langlois at Arles,1888,Gogh,私物,
,,,,,
Pic007.JPG,,ゴッホ? ,,,
Pic152.JPG,重複,ゴッホ,,
“Gogh, Vincent van”,ゴッホ、ヴィンセント・ヴァン,1853-1890,,,
1,アルルのはね橋,1888,49.5×64.0,,,こうもりをさした黒服の女性が橋の上を通る
2,アルルのはね橋,1888,,オッテルロー、クレラー・ミュラー美術館,,馬車と女性とボート
3,アルルのはね橋,1888,,,エミール・ベルナール宛書簡の中のスケッチ
4,アルルのはね橋,1888,,アムステルダム、国立ゴッホ美術館,,
5,トランクタイク橋,1888,,個人蔵,,
6,春の釣人、クリシー橋,1887,,シカゴ美術館
7,アニエールの鉄道橋,1887,,チューリッヒ、ビューレ・コレクション
8,アルルの近くのグレース橋,1888,,東京、個人蔵
9,アルルのルビン・デュ・ロワ運河の洗濯女,,

スーラ(ジョルジュ スーラ、1859-1891)



くールブヴォアの橋、1987、ロンドン、コートールド美術館

ムンク(1863-1944)

絵葉書より



叫び

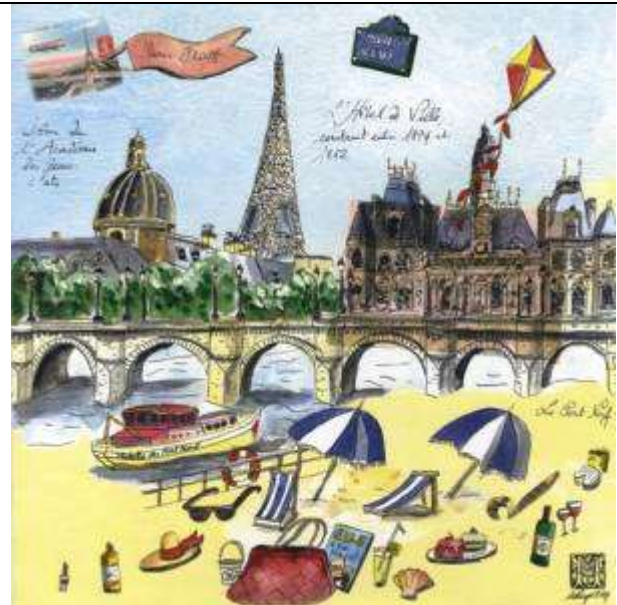


ノルウェーの画家、表現派、川と橋の高欄を象徴的に描いてある。
Edvard Munch

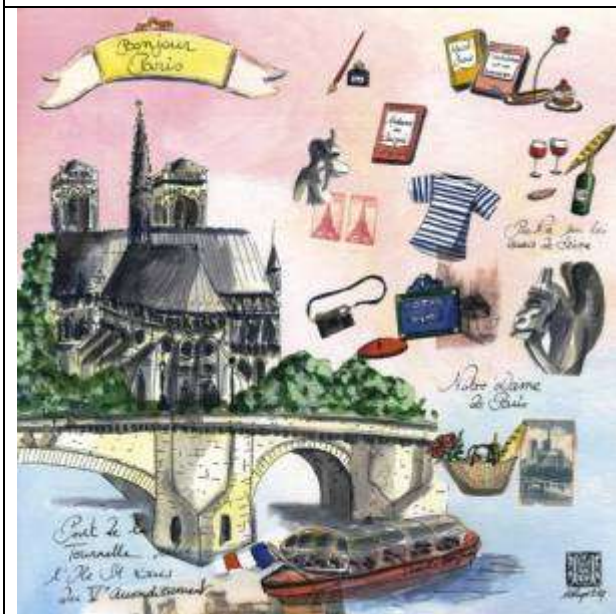
リュパート



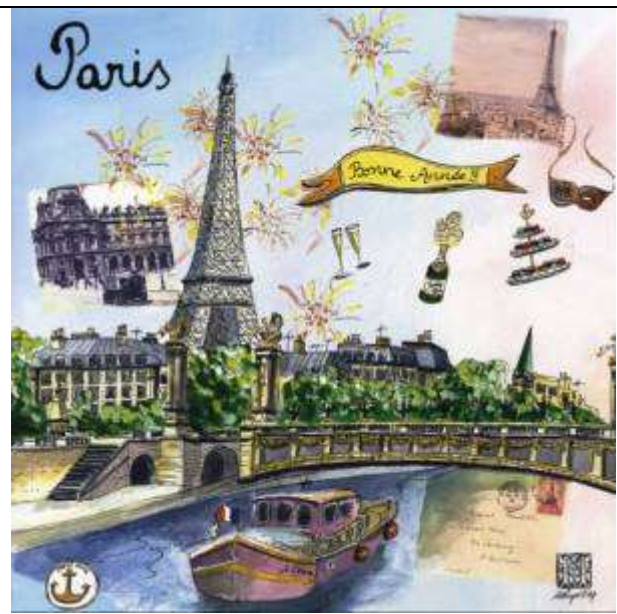
146



147



148



149

荻須孝徳(1901-1986)



73,サン・マルタン運河、1976



99,冬の運河畔、1978



82、冬の運河、1976



92、雪、1977